

حل سوالات آزمون نظام مهندسی معماری - اجرا - اسفند ۹۵

سوال ۵

۵- حداکثر تراز نوفه زمینه مجاز در کدامیک از فضاهای داخلی زیر از سایر فضاها کمتر است؟

(۱) کلاس درس نظری در ساختمان های آموزشی

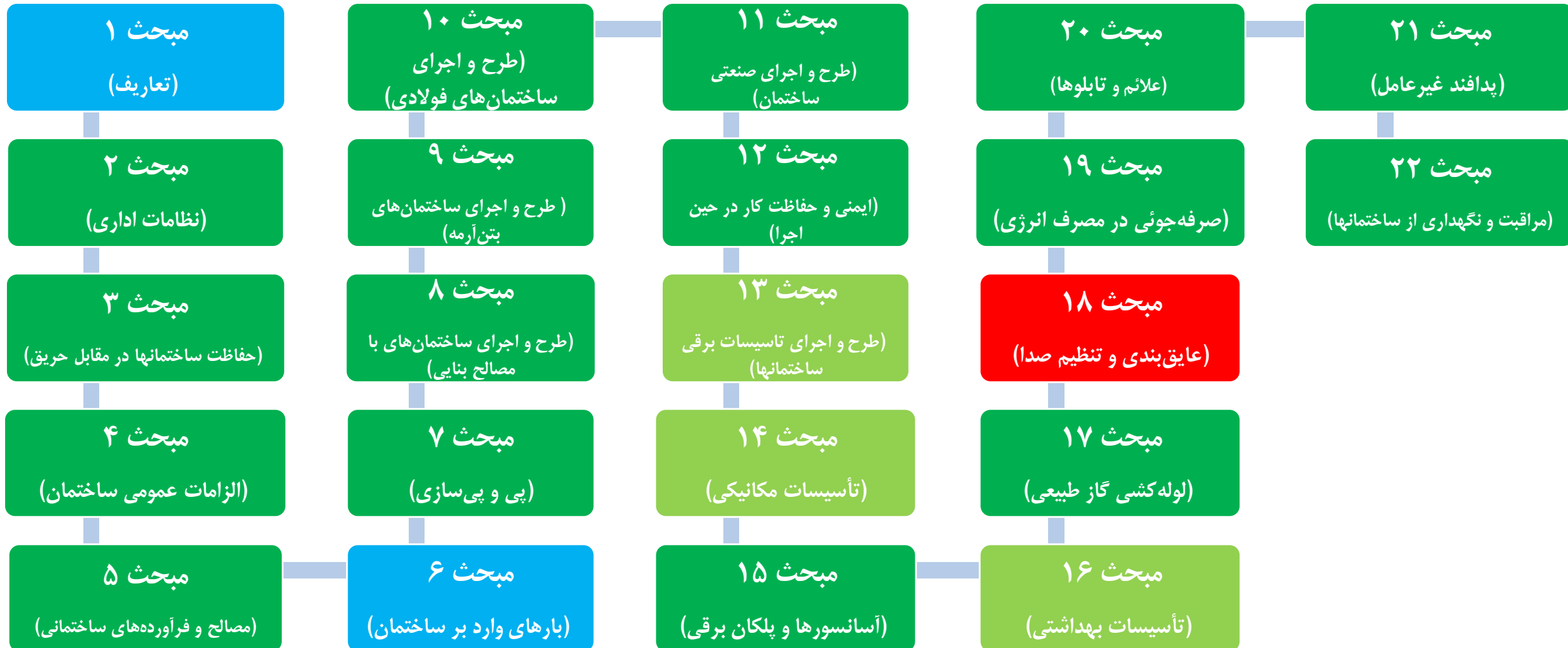
(۲) اتاق خواب و مطالعه در ساختمان های مسکونی

(۳) اتاق مهمان در هتل ها

(۴) اتاق های بخش بستری در بیمارستان ها

حل سوالات آزمون نظام مهندسی معماری - اجرا - اسفند ۹۵

سوال ۵



حل سوالات آزمون نظام مهندسی معماری - اجرا - اسفند ۹۵

سوال ۵

- ۱۸-۱-۳-۱۱ تراز فشار صدا، L_p ۵
- ۱۸-۱-۳-۱۲ شبکه وزنی A ۵
- ۱۸-۱-۳-۱۳ تراز فشار صدای وزن یافته $L_{p,A}$ ، A ۷
- ۱۸-۱-۳-۱۴ تراز صدای معادل، L_{eq} ۸
- ۱۸-۱-۳-۱۵ تراز صدای معادل وزن یافته L_{AeqT} ، A ۸
- ۱۸-۱-۳-۱۶ شاخص‌های اندازه گیری نوفه زمینه ۸
- ۱۸-۱-۳-۱۷ زمان واخشی ۱۰
- ۱۸-۱-۳-۱۸ گستره بسامدی اندازه گیری ها ۱۱
- ۱۸-۱-۳-۱۹ شاخص کاهش صدا، R ۱۲
- ۱۸-۱-۳-۲۰ شاخص کاهش صدای وزن یافته، R_W ۱۲
- ۱۸-۱-۳-۲۱ تراز فشار صدای کوبه‌ای معمول شده، L_n ۱۴
- ۱۸-۱-۳-۲۲ تراز فشار صدای کوبه‌ای معمول شده وزن یافته، L_{nw} ۱۵
- ۱۸-۱-۳-۲۳ لایه ۱۶
- ۱۸-۱-۳-۲۴ جداکننده ساده ۱۷
- ۱۸-۱-۳-۲۵ جداکننده مرکب ۱۷
- ۱۸-۱-۳-۲۶ شرایط تحویل یک فضا ۱۷

- ۱۸-۲ مقررات آکوستیکی انواع ساختمانها ۱۹
- ۱۸-۲-۱ مقررات عمومی ۱۹
- ۱۸-۲-۲ ساختمان‌های مسکونی ۲۱
- ۱۸-۲-۲-۱ تراز نوفه زمینه ۲۱
- ۱۸-۲-۲-۲ زمان واخشی ۲۱
- ۱۸-۲-۲-۳ شاخص کاهش صدای وزن یافته مورد نیاز برای جداکننده‌ها ۲۱
- ۱۸-۲-۲-۴ تراز صدای کوبه‌ای معمول شده وزن یافته مورد نیاز برای سقف بین طبقات ۲۲
- ۱۸-۲-۳ هتل‌ها ۲۳
- ۱۸-۲-۳-۱ تراز نوفه زمینه ۲۳

حل سوالات آزمون نظام مهندسی معماری - اجرا - اسفند ۹۵

سوال ۵

۲-۱۸ مقررات آکوستیکی انواع ساختمان‌ها

۲-۲-۱۸ ساختمان‌های مسکونی

رعایت مقررات آکوستیکی تعیین‌شده در بندهای زیر در ساختمان‌های مسکونی الزامی است.

۱-۲-۲-۱۸ تراز نوفه زمینه

حداکثر تراز نوفه زمینه مجاز در فضاهای داخلی هر ساختمان مسکونی در جدول ۱-۲-۲-۱۸ ارائه شده است.

جدول ۱-۲-۲-۱۸: حداکثر تراز نوفه زمینه مجاز در فضاهای داخلی هر ساختمان مسکونی

نوع فضا	حداکثر تراز نوفه زمینه معادل (L_{Aeq} (۳۰)) بر حسب دسی‌بل
اتاق خواب و مطالعه	۳۵
اتاق نشیمن و کار	۴۰
آشپزخانه	۴۵
سرویس بهداشتی	۵۰
فضاهای بسته عمومی ^۱	

۲-۲-۲-۱۸ زمان واخشی

حداکثر میانگین زمان واخشی در بسامدهای ۵۰۰، ۱۰۰۰ و ۲۰۰۰ هرتز برای فضاهای بسته عمومی در ساختمان‌های مسکونی، ۱٫۵ ثانیه تعیین می‌شود.

۳-۲-۲-۱۸ شاخص کاهش صدای وزن‌یافته مورد نیاز برای جداکننده‌ها

حداقل شاخص کاهش صدای وزن‌یافته (R_w) مورد نیاز برای جداکننده‌ها^۲ در ساختمان‌های مسکونی در جدول ۲-۲-۱۸ ارائه شده است.

۱- فضای بسته عمومی مانند سرسرای ورودی، راهرو، رانبله و رختشوی‌خانه

۲- در صورتی‌که جداکننده مرکب باشد، برای محاسبه شاخص کاهش صدای آن به پیوست ۲ مراجعه شود.

جدول ۱-۲-۲-۱۸: حداکثر تراز نوفه زمینه مجاز در فضاهای داخلی هر ساختمان مسکونی

نوع فضا	حداکثر تراز نوفه زمینه معادل (L_{Aeq} (۳۰)) بر حسب دسی‌بل
اتاق خواب و مطالعه	۳۵
اتاق نشیمن و کار	۴۰
آشپزخانه	۴۵
سرویس بهداشتی	۵۰
فضاهای بسته عمومی ^۱	

۵- حداکثر تراز نوفه زمینه مجاز در کدامیک از فضاهای داخلی زیر از سایر فضاها کمتر است؟

(۱) کلاس درس نظری در ساختمان‌های آموزشی

(۲) اتاق خواب و مطالعه در ساختمان‌های مسکونی

(۳) اتاق مهمان در هتل‌ها

(۴) اتاق‌های بخش بستری در بیمارستان‌ها

حل سوالات آزمون نظام مهندسی معماری - اجرا - اسفند ۹۵

سوال ۵

۱۸-۲-۳ هتل‌ها

رعایت مقررات آکوستیکی تعیین‌شده در بندهای زیر در هتل‌ها الزامی است.

۱۸-۲-۳-۱ تراز نوفه زمینه

حداکثر تراز نوفه زمینه مجاز در فضاهای داخلی هر هتل در جدول ۱۸-۲-۳-۱ ارائه شده است.

جدول ۱۸-۲-۳-۱: حداکثر تراز نوفه زمینه مجاز در فضاهای داخلی هتل‌ها

نوع فضا	حداکثر تراز نوفه زمینه معادل $L_{Aeq}(30)$ بر حسب دسی‌بل
اتاق مهمان	۳۵
سالن انتظار (لابی)	۴۰
سالن‌های پذیرایی	۴۵
مکان‌های ورزشی - تفریحی	
آشپزخانه	
سرویس‌های بهداشتی	۵۰
فضاهای بسته عمومی ^۱	

۱۸-۲-۳-۲ زمان واخشنش

حداکثر زمان واخشنش در فضاهای داخلی هتل در جدول ۱۸-۲-۳-۲ ارائه شده است.

جدول ۱۸-۲-۳-۲: حداکثر زمان واخشنش در فضاهای داخلی هتل‌ها

نوع فضا	میانگین زمان واخشنش به ثانیه در بسامدهای ۵۰۰، ۱۰۰۰ و ۲۰۰۰ هرتز
اتاق مهمان	۰/۸
سالن انتظار (لابی)	۱/۰
راهروها	۱/۲
سالن‌های پذیرایی	۱/۵
مکان‌های ورزشی تفریحی	۲/۰

۱- فضای بسته عمومی مانند راهرو، راه‌پله و رختشوی‌خانه

جدول ۱۸-۲-۳-۱: حداکثر تراز نوفه زمینه مجاز در فضاهای داخلی هتل‌ها

نوع فضا	حداکثر تراز نوفه زمینه معادل $L_{Aeq}(30)$ بر حسب دسی‌بل
اتاق مهمان	۳۵
سالن انتظار (لابی)	۴۰
سالن‌های پذیرایی	۴۵
مکان‌های ورزشی - تفریحی	
آشپزخانه	۵۰
سرویس‌های بهداشتی	
فضاهای بسته عمومی ^۱	

۵- حداکثر تراز نوفه زمینه مجاز در کدامیک از فضاهای داخلی زیر از سایر فضاها کمتر است؟

(۱) کلاس درس نظری در ساختمان‌های آموزشی

(۲) اتاق خواب و مطالعه در ساختمان‌های مسکونی

(۳) اتاق مهمان در هتل‌ها

(۴) اتاق‌های بخش بستری در بیمارستان‌ها

حل سوالات آزمون نظام مهندسی معماری - اجرا - اسفند ۹۵

سوال ۵

۲-۱۸ مقررات آکوستیکی انواع ساختمان‌ها

۴-۲-۱۸ ساختمان‌های آموزشی

رعایت مقررات آکوستیکی تعیین‌شده در بندهای زیر در ساختمان‌های آموزشی الزامی است.

۱-۴-۲-۱۸ تراز نوفه زمینه

حداکثر تراز نوفه زمینه مجاز در فضاهای داخلی هر واحد آموزشی در جدول ۱-۴-۲-۱۸ ارائه شده است.

جدول ۱-۴-۲-۱۸: حداکثر تراز نوفه زمینه مجاز در فضاهای داخلی ساختمان‌های آموزشی^۱

نوع فضا	حداکثر تراز نوفه زمینه معادل $L_{Aeq}(30)$ بر حسب دسی‌بل
کلاس درس نظری	۳۵
فضاهای سمعی بصری	
اتاق تمرین موسیقی	
آزمایشگاه‌ها	۴۰
کارگاه‌های کارهای دستی	
نمازخانه	۴۵
اتاق کامپیوتر	
راهروها	
غذاخوری و بوفه	۵۰
کارگاه‌های تخصصی	
سرویس‌های بهداشتی	

۲-۴-۲-۱۸ زمان واخشی

حداکثر زمان واخشی در فضاهای داخلی ساختمان‌های آموزشی در جدول ۲-۴-۲-۱۸ ارائه شده است.

۱- برای سالن‌های همایش و سخنرانی، به بند ۲-۱۸-۷ و برای بخش‌های اداری به ضوابط مربوط در بند ۲-۱۸-۶ مراجعه شود.

جدول ۱-۴-۲-۱۸: حداکثر تراز نوفه زمینه مجاز در فضاهای داخلی ساختمان‌های آموزشی^۱

نوع فضا	حداکثر تراز نوفه زمینه معادل $L_{Aeq}(30)$ بر حسب دسی‌بل
کلاس درس نظری	۳۵
فضاهای سمعی بصری	
اتاق تمرین موسیقی	
آزمایشگاه‌ها	۴۰
کارگاه‌های کارهای دستی	
نمازخانه	
اتاق کامپیوتر	۴۵
راهروها	
غذاخوری و بوفه	
کارگاه‌های تخصصی	۵۰
سرویس‌های بهداشتی	

۵- حداکثر تراز نوفه زمینه مجاز در کدامیک از فضاهای داخلی زیر از سایر فضاها کمتر است؟

(۱) کلاس درس نظری در ساختمان‌های آموزشی

(۲) اتاق خواب و مطالعه در ساختمان‌های مسکونی

(۳) اتاق مهمان در هتل‌ها

(۴) اتاق‌های بخش بستری در بیمارستان‌ها

حل سوالات آزمون نظام مهندسی معماری - اجرا - اسفند ۹۵

سوال ۵

جدول ۱۸-۲-۵-۱: حداکثر تراز نوفه زمینه مجاز در فضاهای داخلی بیمارستان‌ها و مراکز بهداشتی درمانی

نوع فضا	حداکثر تراز نوفه زمینه معادل (۳۰) L_{Aeq} بر حسب دسی‌بل
اتاق‌های بخش بستری، مراقبت‌های ویژه، جراحی، اتاق زایمان	۳۰
راهروهای مجاور بخش‌های فوق	۴۰
آشپزخانه	۵۰
سرویس‌های بهداشتی	
فضاهای بسته عمومی ^۱	

۵- حداکثر تراز نوفه زمینه مجاز در کدامیک از فضاهای داخلی زیر از سایر فضاها کمتر است؟

(۱) کلاس درس نظری در ساختمان‌های آموزشی

(۲) اتاق خواب و مطالعه در ساختمان‌های مسکونی

(۳) اتاق مهمان در هتل‌ها

(۴) اتاق‌های بخش بستری در بیمارستان‌ها

۱۸-۲ مقررات آکوستیکی انواع ساختمان‌ها

۱۸-۲-۴-۴ تراز صدای کوبه‌ای معمول شده وزن یافته مورد نیاز برای سقف بین طبقات
حداکثر تراز صدای کوبه‌ای معمول شده وزن یافته (L_{nw}) مورد نیاز برای سقف بین طبقات در
ساختمان‌های آموزشی در جدول ۱۸-۲-۴-۴ ارائه شده است.

جدول ۱۸-۲-۴-۴: حداکثر تراز صدای کوبه‌ای معمول شده وزن یافته (L_{nw}) مورد نیاز برای سقف بین طبقات
در ساختمان‌های آموزشی

موقعیت سقف	L_{nw} (dB)
کلاس درس نظری بالای کلاس درس نظری	۶۰
سایر فضاها بالای کلاس درس نظری	۵۵

۱۸-۲-۵ بیمارستان‌ها و مراکز بهداشتی درمانی

رعایت مقررات آکوستیکی تعیین شده در بندهای زیر در ساختمان بیمارستان‌ها و مراکز بهداشتی درمانی
الزامی است.

۱۸-۲-۵-۱ تراز نوفه زمینه

حداکثر تراز نوفه زمینه مجاز در فضاهای داخلی بیمارستان‌ها و مراکز بهداشتی درمانی در جدول
۱۸-۲-۵-۱ ارائه شده است.

جدول ۱۸-۲-۵-۱: حداکثر تراز نوفه زمینه مجاز در فضاهای داخلی بیمارستان‌ها و مراکز بهداشتی درمانی

نوع فضا	حداکثر تراز نوفه زمینه معادل (۳۰) L_{Aeq} بر حسب دسی‌بل
اتاق‌های بخش بستری، مراقبت‌های ویژه، جراحی، اتاق زایمان	۳۰
راهروهای مجاور بخش‌های فوق	۴۰
آشپزخانه	۵۰
سرویس‌های بهداشتی	
فضاهای بسته عمومی ^۱	

۱- فضاهای بسته عمومی مانند پذیرش، ورودی، راهروها، رختشوی خانه، خدمات.

حل سوالات آزمون نظام مهندسی معماری - اجرا - اسفند ۹۵

سوال ۵

۵- حداکثر تراز نوفه زمینه مجاز در کدامیک از فضاهای داخلی زیر از سایر فضاها کمتر است؟

(۱) کلاس درس نظری در ساختمان های آموزشی

(۲) اتاق خواب و مطالعه در ساختمان های مسکونی

(۳) اتاق مهمان در هتل ها

(۴) اتاق های بخش بستری در بیمارستان ها

موضوع: نظام مهندسی معمارک - اجرا

دوره آزمون: اسفند ۱۳۹۵

مدرس: مهندس جالو

منبع: سافت سیویل

انتشار: پائیز ۱۳۹۶

به سافت سیویل خوش آمدید...



اتفاقی نو در آموزش مهندسی عمران و معماری

همراهی با ما در تلگرام

آموزش نرم افزارهاک عمران و معماری به صورت ویدیو

@SoftCivilir

آموزش سوالات آزمون نظام مهندسی عمران و معماری به صورت ویدیو

@NezamOnline



www.softcivil.ir

www.instagram.com/softcivil.ir



حداکثر تراز نوفه زمینه در اتاق بستری در کلینی بیمارستان، ۳۰
دسی بل بوده و کمتر از تراز نوفه زمینه در کلاس درس نظری
(آموزشی)، اتاق مهمان (هتل) و اتاق خواب (مسکونی) که ۳۵
دسی بل است، می باشد.



@softcivilir

۵-۲-۱۸

معمولی اجرا سفند ۹۵

همراهے با ما در تلگرام

آموزش نرم افزارهاک عمران و معماریک به صورت ویدیوپے

@SoftCivilir

آموزش سوالات آزمون نظام مهندسے عمران و معماریک به صورت ویدیوپے

@NezamOnline

کلید واژه هاک این سوال

- ✓ حداکثر تراز نوفه مجاز زمینه مجاز (مسکونی)، م ۱۸، ص ۲۱، ۱۸-۲-۲-۱
- ✓ حداکثر تراز نوفه مجاز زمینه مجاز (هتل ها)، م ۱۸، ص ۲۳، ۱۸-۳-۲-۱
- ✓ حداکثر تراز نوفه مجاز زمینه مجاز (آموزشی)، م ۱۸، ص ۲۵، ۱۸-۴-۲-۱
- ✓ حداکثر تراز نوفه مجاز زمینه مجاز (بیمارستان)، م ۱۸، ص ۲۷، ۱۸-۵-۲-۱